

Zeitweise fließfähiger, selbstverdichtender Verfüllbaustoff

Naturafix® Pumpentechnik

Preisliste gültig ab 01.03.2022

Bestellung und Disposition:

Telefon: 0 79 72 / 912 335-16

Email: bestellung@naturafix-minerals.de

Zusatzleistungen für Naturafix® City-Pumpe und Naturafix® Power Pumpe

Sorte-Nr.:

546 Zulage Förderschlauchlänge bis 80 Meter
je Meter **6,00 €**
Förderschlauchlänge > 80 Meter auf Anfrage

543 Pumpkosten in Euro:
Pauschale bis 25 t: **155,00 €**

544	Staffelung / je Tag	€ / t
	25,1 bis 36 t	7,65 €
	36,1 bis 54 t	7,35 €
	54,1 bis 90 t	7,10 €
	90,1 bis 144 t	6,80 €
	144,1 bis 180 t	6,50 €
	180,1 bis 270 t	6,20 €
	über 270,1 t	5,90 €

545 Stundenmietsatz bei Unterschreitung der
Mindestfördermenge in Höhe von 25 t / Std. **120,00 €**

542 Standortwechsel innerhalb der Baustelle **60,00 €**

547 Absage eines disponierten Auftrages am Einsatztag
bzw. vergebliche Anfahrt **295,00 €**

551 Nacht- und Samstagszuschlag nach Vereinbarung

548 Baustellenbesichtigung durch unseren Mitarbeiter
sind im Auftragsfall kostenlos, ansonsten gegen
Berechnung einer Pauschale in Höhe von **90,00 €**



Pumpleistungen sind Dienstleistungen und damit rein netto ohne Abzug zahlbar. In den Preisen ist die MwSt. nicht enthalten.

Für alle Angebote und Aufträge gelten unsere »Verkaufs- und Lieferbedingungen der Firma Naturafix® Minerals GmbH & Co.KG für die Vermietung von Fördergeräten für zeitweise fließfähigen selbstverdichtenden Verfüllbaustoff (ZFSV) und oder Beton«. Diese sind einzusehen auf unserer Homepage www.naturafix-minerals.de.

Die Vermietung der Fördergeräte erfolgt im Namen und auf Rechnung der Fa. Naturafix® Minerals GmbH & Co.KG, Im Bühlfeld 1, 74417 Gschwend.

Für den Auf- und Abbau der Schlauchleitungen sowie das Einbringen des Förderguts vor Ort am Förderschlauchende, sind bauseits geeignete Hilfskräfte zur Verfügung zu stellen. Die Einbauleistung erfolgt verantwortlich durch den AG, die Pumpenbedienung durch den AN.

Bei Pumpeinsätzen wird von Ankunft bis Abfahrt Baustelle die Zeit gemessen und bei Unterschreitung der Mindestfördermenge diese nach obigem Stundenmietsatz komplett zzgl. der Einsatzpauschale berechnet.

Mit erscheinen dieser Preisliste verlieren alle bestehenden Listen ihre Gültigkeit.

NATURAFIX® Bodenmörtel

Zeitweise fließfähiger, selbstverdichtender Verfüllbaustoff

Naturafix® Pumpentechnik Preisliste gültig ab 01.03.2022

ab Standort 74417 Gschwend im Umkreis von max. 120 Fahrkilometer

Naturafix® City Pumpe: inkl. Förderschlauchlänge ≤ 25 m

Naturafix® Power Pumpe: inkl. Förderschlauchlänge bis Ende Mastausleger

Bestellung und Disposition:

Telefon: 0 79 72 / 912 335-16

Email: bestellung@naturafix-minerals.de

Baustelleneinrichtung

Naturafix® City Pumpe:

Sorte-Nr.:

549 Einsatzpauschale in Euro/Tag **270,00 €**

550 Einsatzpauschale unmittelbarer Folgetag **100,00 €**
jeweils inkl. Reinigung der Pumpe

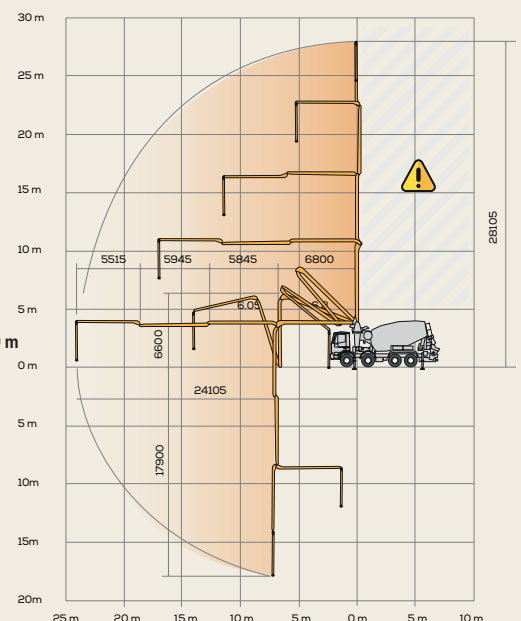
Naturafix® Power Pumpe:

Die Baustelleneinrichtung (Sorte 549) ist über die Anfahrt der Naturafix® Power Pumpe abgedeckt.

Die Naturafix® Power Pumpe bringt bei der Anfahrt zur Baustelle 9 to Bodenmörtel mit. Diese 9 to werden zum jeweiligen FreiBaU-Solo Preis pro Tonne abgerechnet und decken die Baustelleneinrichtung ab.



Aufstellfläche:
Breite: 4,7 m
Länge: 11,0 m
Länge + Mischer: > 25,0 m



NATURAFIX®
Minerals GmbH & Co.KG

Im Bühlfeld 1 · 74417 Gschwend

Tel: +49(0)7972-912626-0 · Fax: +49(0)7972-912626-99 · www.naturafix-minerals.de · E-Mail: info@naturafix-minerals.de